

CITTA' DI REGGIO CALABRIA
EX MONASTERO DELLA VISITAZIONE

ANALISI DI DETTAGLIO DEL MANUFATTO (08/2)

INDAGINE VISIVA MEDIANTE RICOGNIZIONE FOTOGRAFICA DI DETTAGLIO	DATA: 20 NOVEMBRE 2013
ELABORATO: RICOGNIZIONE FOTOGRAFICA DEI PARTICOLARI COSTRUTTIVI - Piano Terra -	VERSIONE DEFINITIVA
	TAV. 8FMM-03a - SCALA 1:100

STIMLAB
 Spm-Off - Università della Calabria
 Via Pietro Bucci - strada Ionica (CS) - ITALY
 Tel. +39081-447093 - Fax. 081-447093
 E-mail: info@stimlab.it - Internet: www.stimlab.it

Ing. G. PORCIO Responsabile ufficio SISMIAS S.r.l.	Ing. D. ROMANO Responsabile ufficio SISMIAS S.r.l.
Supp. all'attività di rilievo Ing. F. MORRONE	Supp. all'elaborazione CAD Ing. G.F. MONTERO

DOCUMENTAZIONE FOTOGRAFICA



Foto n.P.C.01



Foto n.P.C.03



Foto n.P.C.05



Foto n.P.C.07



Foto n.P.C.09



Foto n.P.C.11



Foto n.P.C.02



Foto n.P.C.04



Foto n.P.C.06



Foto n.P.C.08

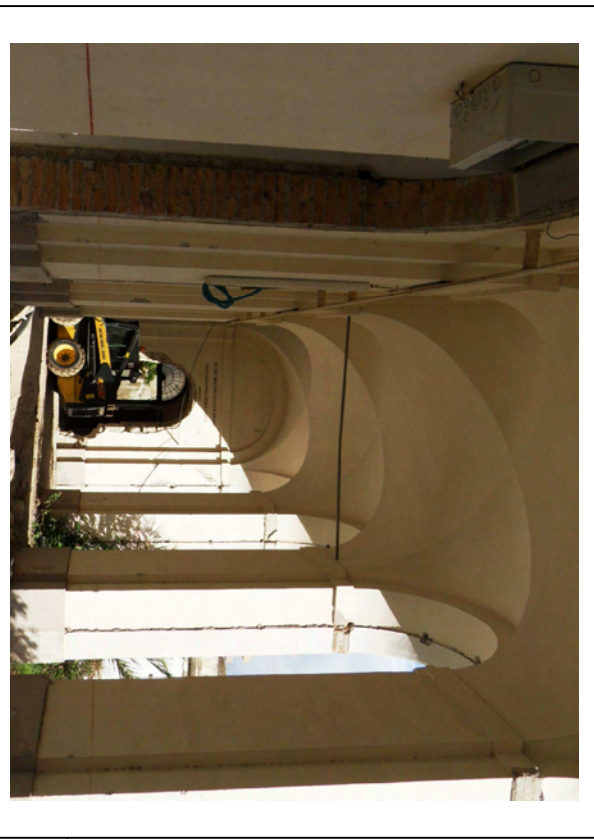
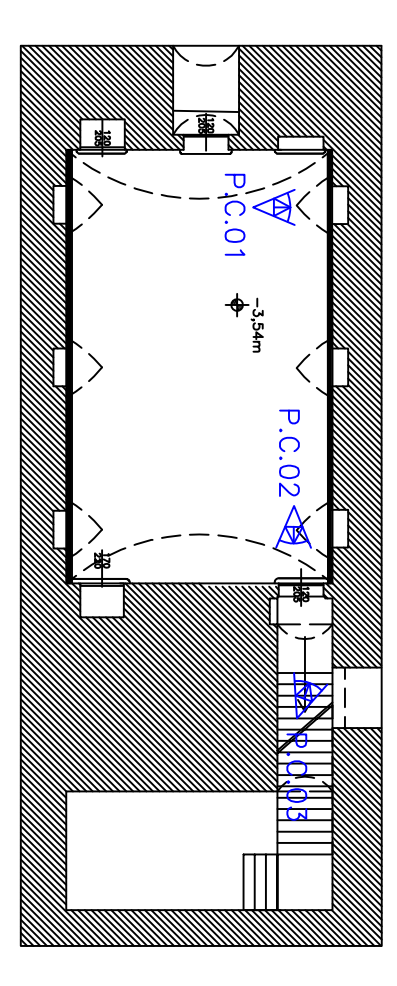


Foto n.P.C.10

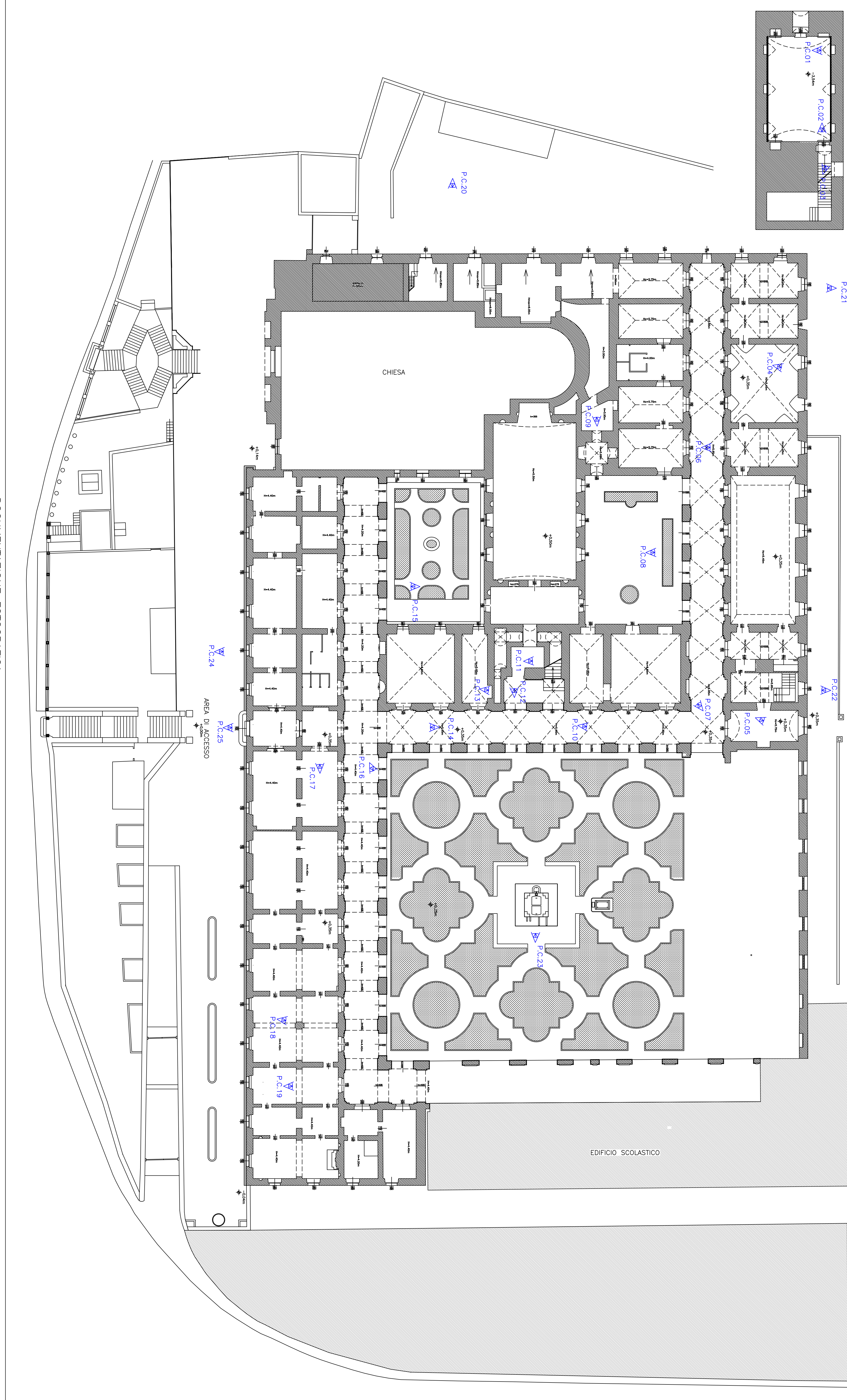


Foto n.P.C.12

PIANTA PIANO SEMINTERRATO
 Scala 1:200



PIANTA PIANO TERRA
 Scala 1:200



DOCUMENTAZIONE FOTOGRAFICA



Foto n.P.C.25



Foto n.P.C.24

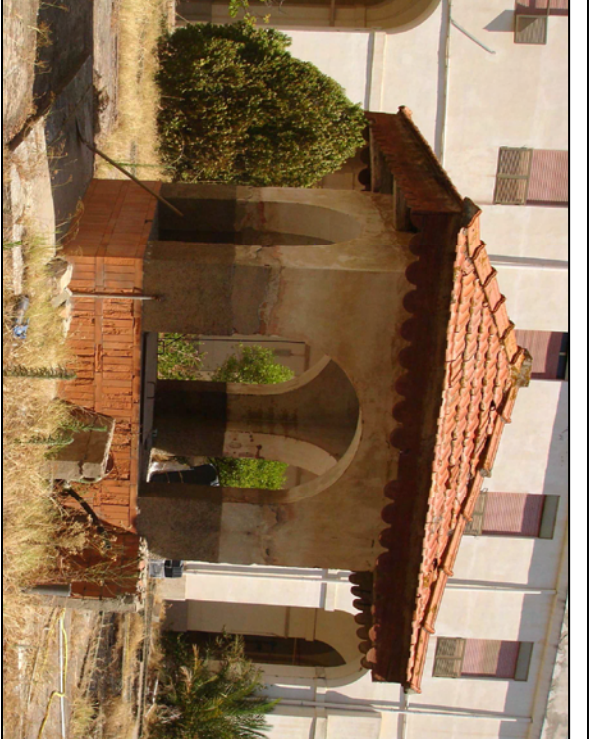


Foto n.P.C.23



Foto n.P.C.22



Foto n.P.C.21

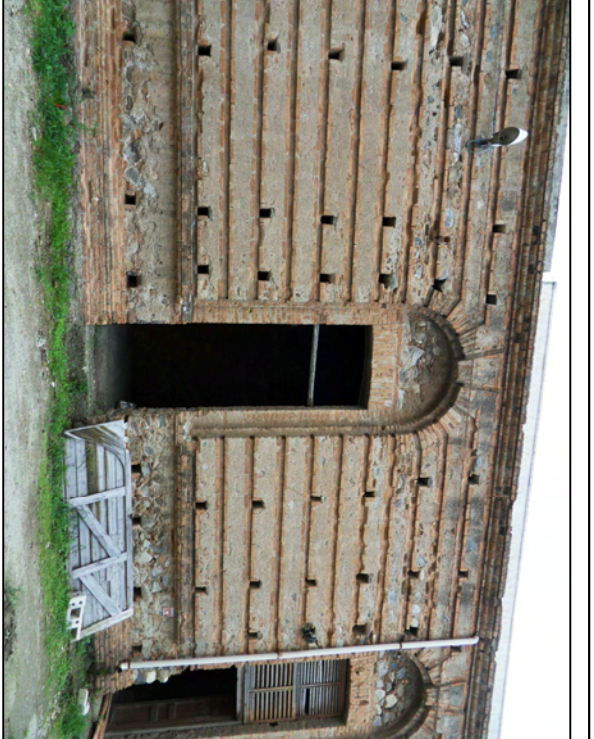


Foto n.P.C.20