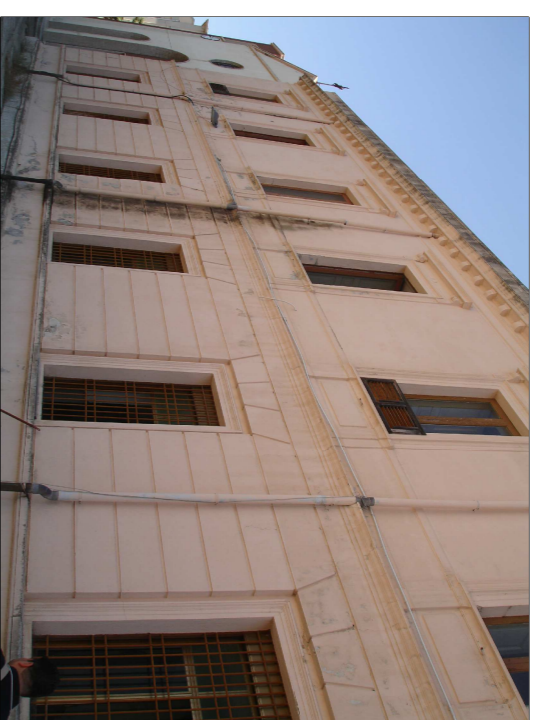


PROGETTO PON01_02710 – MASSIMO

Monitoraggio in Area Sismica di Sistemi Monumentali



CITTA' DI REGGIO CALABRIA EX MONASTERO DELLA VISITAZIONE

ANALISI DI DETTAGLIO DEL MANUFATTO

(OR2)

| | |
|--------------------------------------|------------------------|
| RILIEVO STRUTTURALE | DATA: 29 NOVEMBRE 2013 |
| ELABORATO: CARPENTERIA II LIVELLO | VERSIONE DEFINITIVA |
| | TAV. RS/MV-04 |
| | SCALA 1:200 |



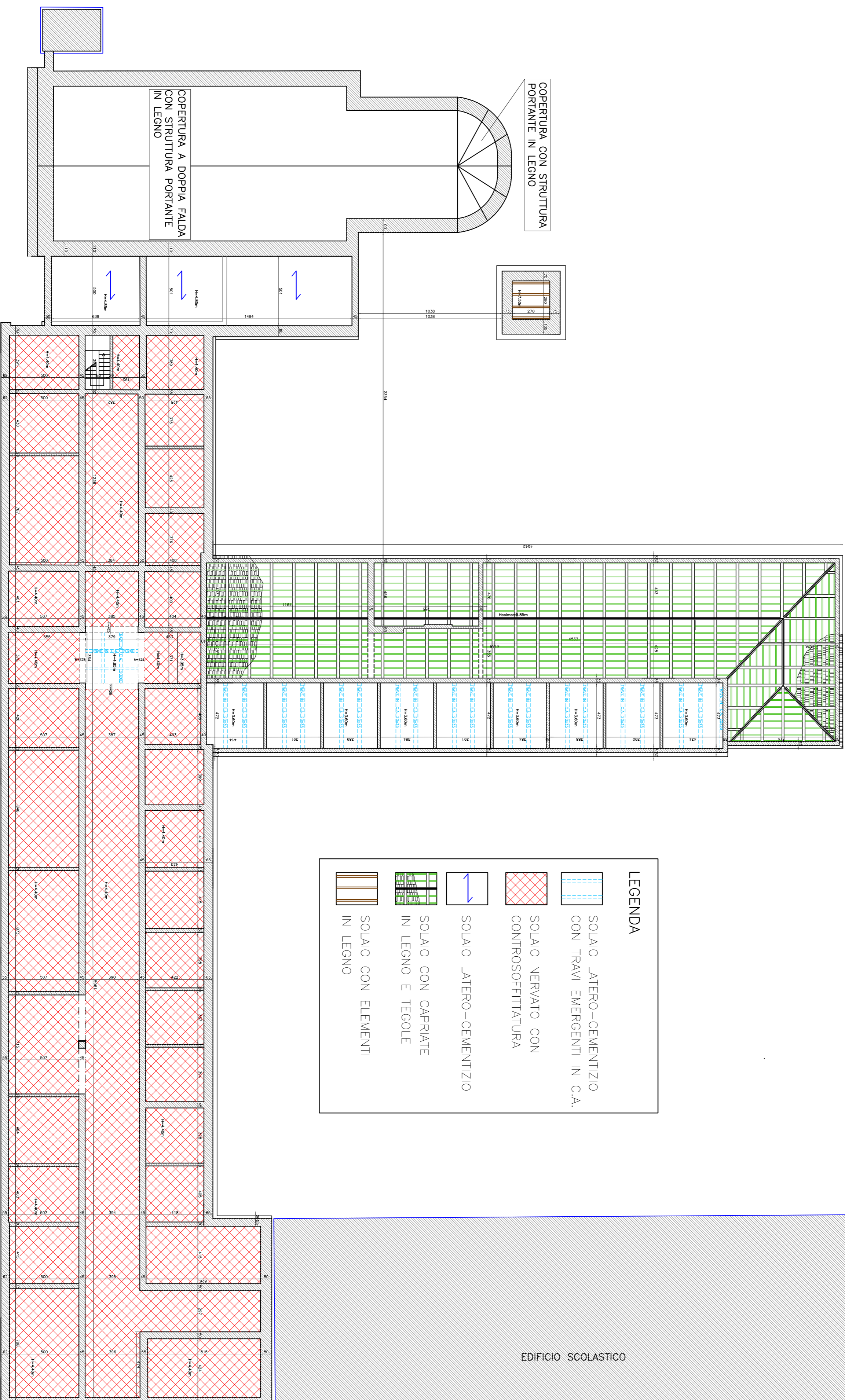
Solutions and Innovations for Structural Monitoring

Spin-Off Università della Calabria
Via Pietro Bucci - 87036 Rende (CS) - ITALY
Tel.: 0984 - 447095 --- Fax: 0984 - 447093
E-mail: info@sismilab.it --- Internet: www.sismilab.it

| | |
|--------------------------------------------------------------|-----------------------------------------------------------|
| Ing. G. PORCO Responsabile Scientifico SISMIlab S.r.l. | Ing. D. ROMANO Responsabile Tecnico SISMIlab S.r.l. |
| Supporto all'attività di rilievo Ing. F. MORRONE | Supporto all'elaborazione CAD Ing. G.F. MONTERO |

CARPENTERIA II LIVELLO

Scala 1:200



LEGENDA

- SOLAIO LATERO-CEMENTIZIO CON TRAVI EMERGENTI IN C.A.
- SOLAIO NERVATO CON CONTROSOFFITTATURA
- SOLAIO LATERO-CEMENTIZIO
- SOLAIO CON CAPRATE IN LEGNO E TEGOLE
- SOLAIO CON ELEMENTI IN LEGNO

EDIFICIO SCOLASTICO