



UNIONE EUROPEA
Fondo europeo di sviluppo regionale



Ministero dell'Università
e della Ricerca



Ministero della
Cultura

PROGETTO PON01_02710 – MASSIMO

Monitoraggio in Area Sismica di Sistemi Monumentali



CITTA' DI REGGIO CALABRIA

EX MONASTERO DELLA VISITAZIONE

ANALISI DI DETTAGLIO DEL MANUFATTO (OR2)

RILIEVO STRUTTURALE

DATA: 29 NOVEMBRE 2013

ELABORATO:
STRUTTURE RESISTENTI SEMINTERRATO -
STRUTTURE RESISTENTI I ORDINE

VERSIONE DEFINITIVA
T.A.V. RSM/V-01

SCALA 1:200



Solutions and Innovations for Structural Monitoring

Spin-Off Università della Calabria
Via Pietro Bucci - 87036 Rende (CS) - ITALY
Tel. - 0984 - 447093 — Fax: 0984 - 447093
E-mail: info@sismilab.it — Internet: www.sismilab.it

Ing. G. PORCO
Responsabile Scientifico
SISMIAB S.r.l.

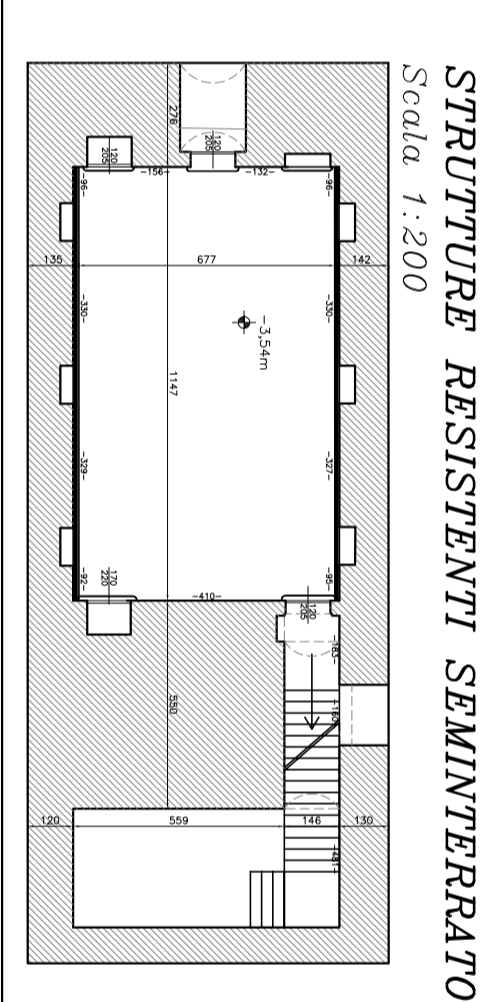
Ing. D. ROMANO
Responsabile Tecnico
SISMIAB S.r.l.

Supporto all'attività di rilievo
Ing. F. MORRONE

Supporto all'elaborazione CAD
Ing. G.F. MONTERO

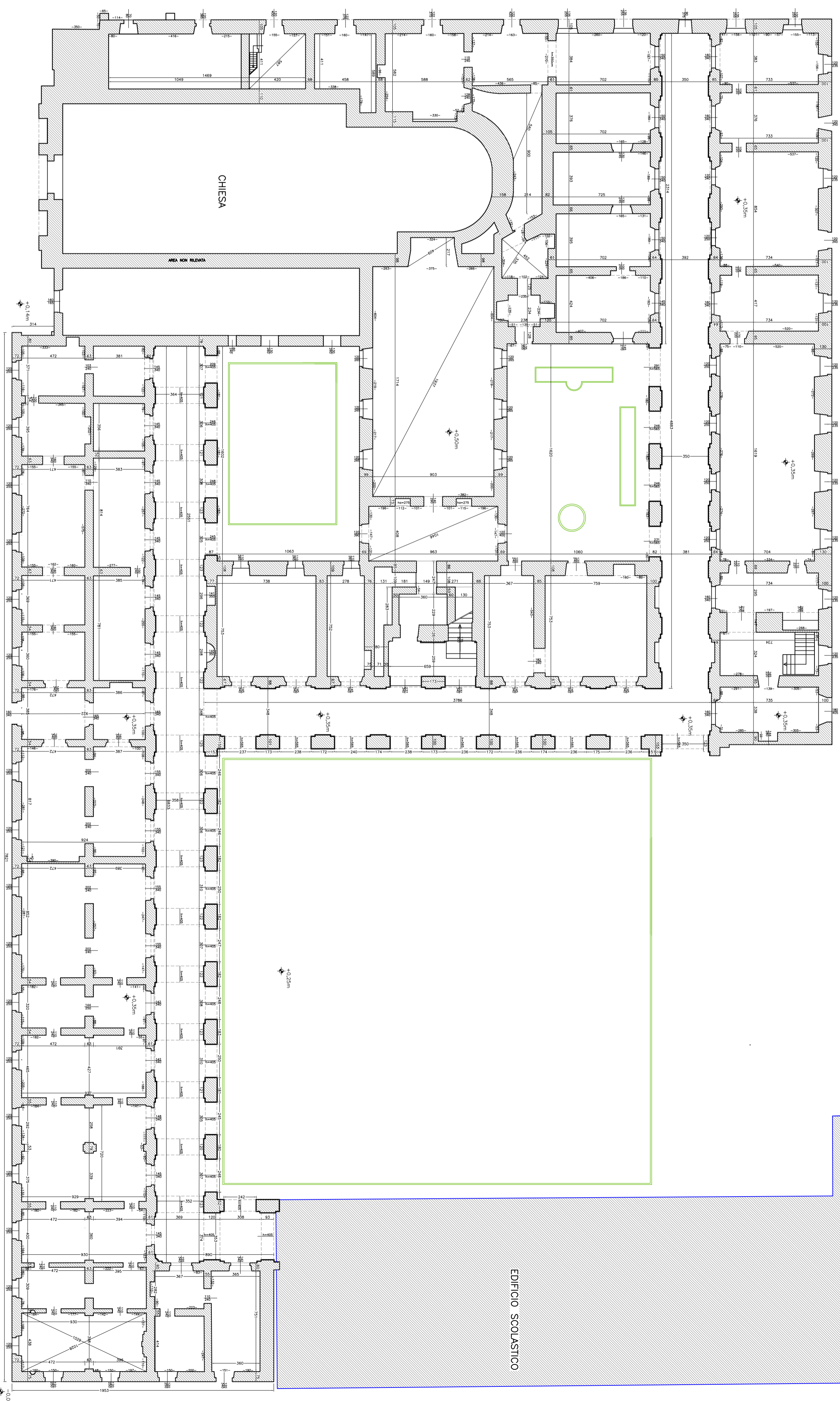
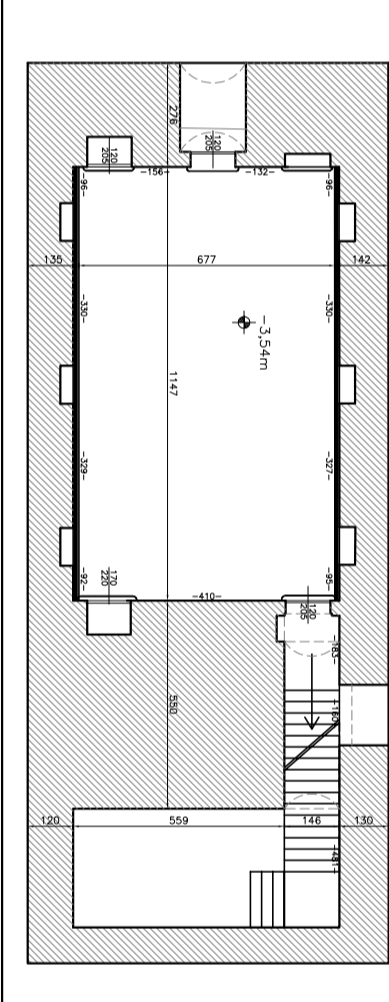
STRUTTURE RESISTENTI I ORDINE

Scala 1:200



STRUTTURE RESISTENTI SEMINTERRATO

Scala 1:200



AREA DI ACCESSO

+0.00m