



UNIONE EUROPEA  
FONDO EUROPEO DI SVILUPPO REGIONALE



Ministero dell'Università  
e della Ricerca



Ministero della  
Cultura

PROGETTO PON01\_02710 – MASSIMO  
Monitoraggio in Area Sismica di Sistemi Monumentali



CITTA' DI COSENZA

COMPLESSO MONUMENTALE SANT'AGOSTINO

ANALISI DI DETTAGLIO DEL MANUFATTO

(OR2)

RILIEVO GEOMETRICO

DATA: 29 NOVEMBRE 2013

ELABORATO:

VERSIONE DEFINITIVA

SEZIONI

TAV. RG/SA-03 SCALA 1:100



Solutions and Innovations for Structural Monitoring

Spin-Off Università della Calabria  
Via Piero Bucci - 87036 Rende (CS) - ITALY  
Tel.: 0984 - 447095 - Fax: 0984 - 447095  
E-mail: info@sismilab.it - Internet: www.sismilab.it

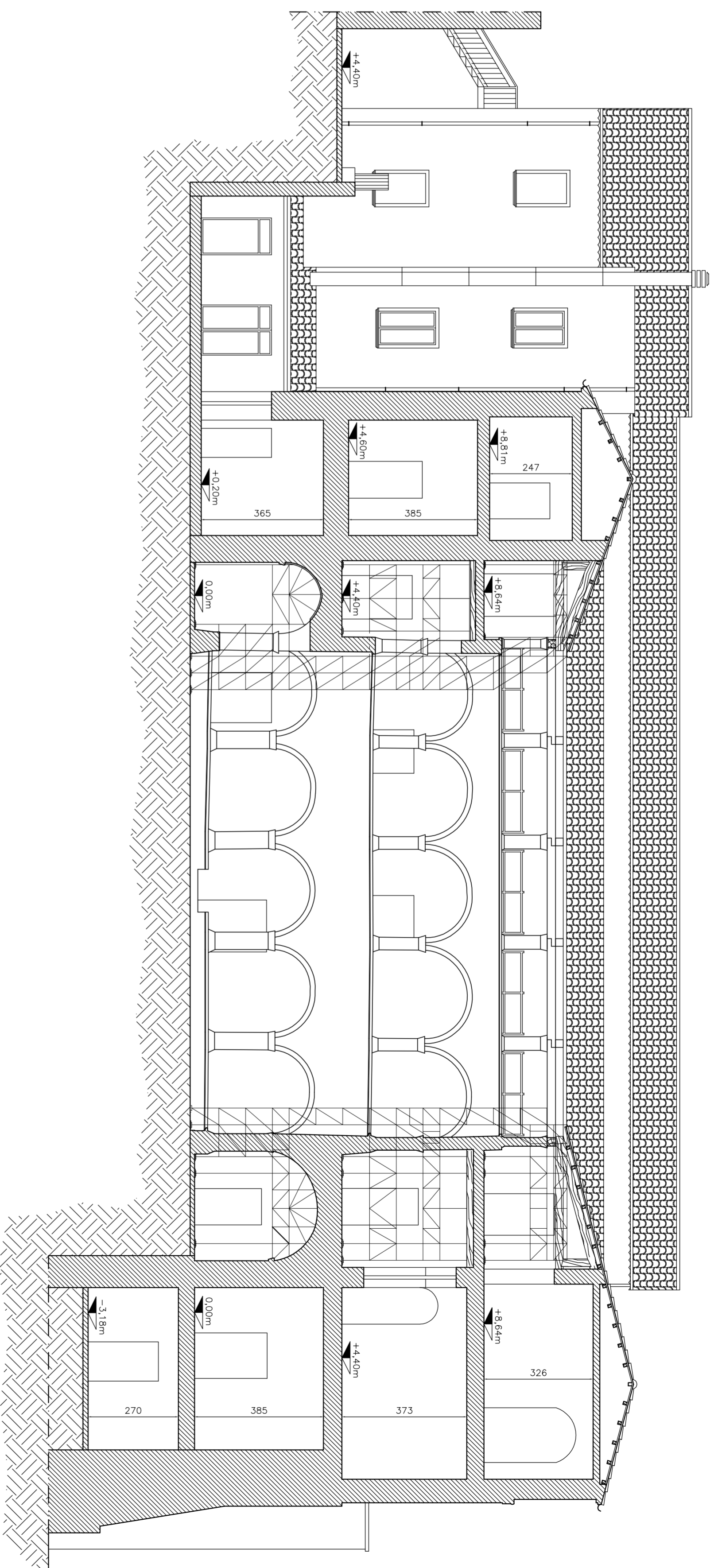
Ing. G. PORCO  
Responsabile Scientifico  
SISMILab S.r.l.

Ing. D. ROMANO  
Responsabile Tecnico  
SISMILab S.r.l.

Supporto all'attività di rilievo  
Ing. F. MORONE

Supporto all'elaborazione CAD  
Ing. G.F. MONTERO

SEZIONE A-A  
Scala 1:100



SEZIONE B-B  
Scala 1:100

