

**CITTA' DI REGGIO CALABRIA**  
**EX MONASTERO DELLA VISITAZIONE**

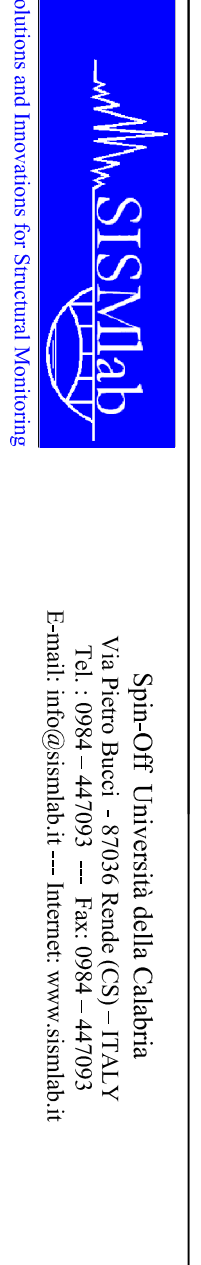
**ANALISI DI DETTAGLIO DEL MANUFATTO**

(OR2)

INDAGINE VISIVA MEDIANTE RICONFESSIONE  
 FOTOGRAFICA DI DETTAGLIO

ELABORATO: FOTOGRAFICA DI  
 RICONFESSIONE FOTOGRAFICA DI  
 INQUADRAMENTO GEOMETRICO - Piano Primo -

DATA: 29 NOVEMBRE 2013  
 VERSIONE DEFINITIVA  
 TAV: RFMAN-02B SCALA 1:100



Spina-Off Università della Calabria  
 Via Perno, snc - I-87030 Arcavacata (CS) - I-17003  
 Tel. +39 0985 491111 Fax +39 0985 491112  
 E-mail: info@sismab.it - Internet: www.sismab.it

Ing. G. MORCO  
 Responsabile Scientifico  
 SISMAB S.r.l.

Supporto all'attività di rilievo  
 Ing. F. MORRONE

Ing. D. ROMANO  
 Responsabile Tecnico  
 SISMAB S.r.l.

Supporto all'elaborazione CAD  
 Ing. G.F. MONTERO

DOCUMENTAZIONE FOTOGRAFICA

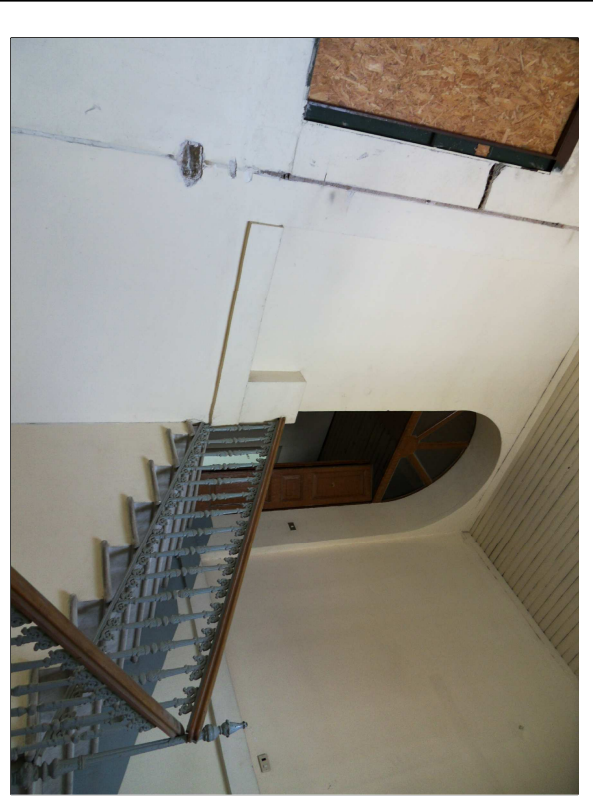


Foto n.I.G.01



Foto n.I.G.02



Foto n.I.G.03



Foto n.I.G.04



Foto n.I.G.05



Foto n.I.G.06



DOCUMENTAZIONE FOTOGRAFICA



Foto n.I.G.19



Foto n.I.G.18



Foto n.I.G.17



Foto n.I.G.16



Foto n.I.G.15



Foto n.I.G.14

DOCUMENTAZIONE FOTOGRAFICA



Foto n.I.G.07



Foto n.I.G.08

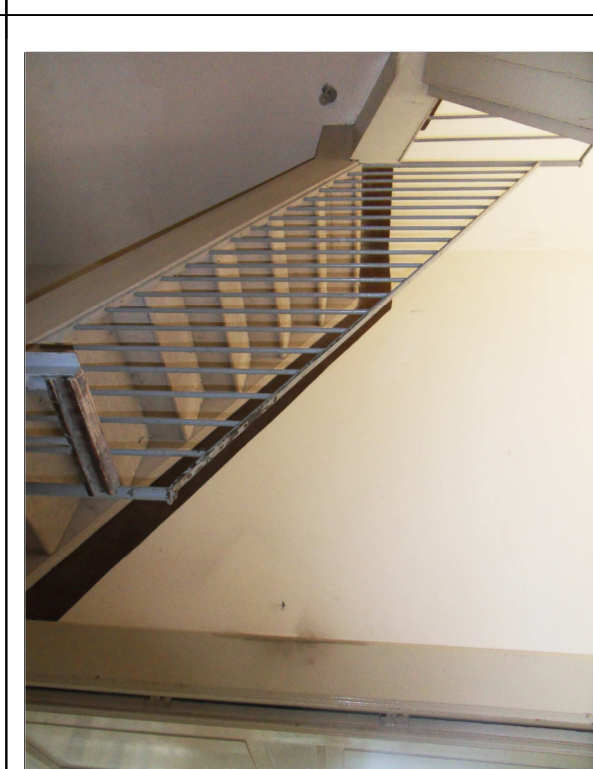


Foto n.I.G.09



Foto n.I.G.10



Foto n.I.G.11

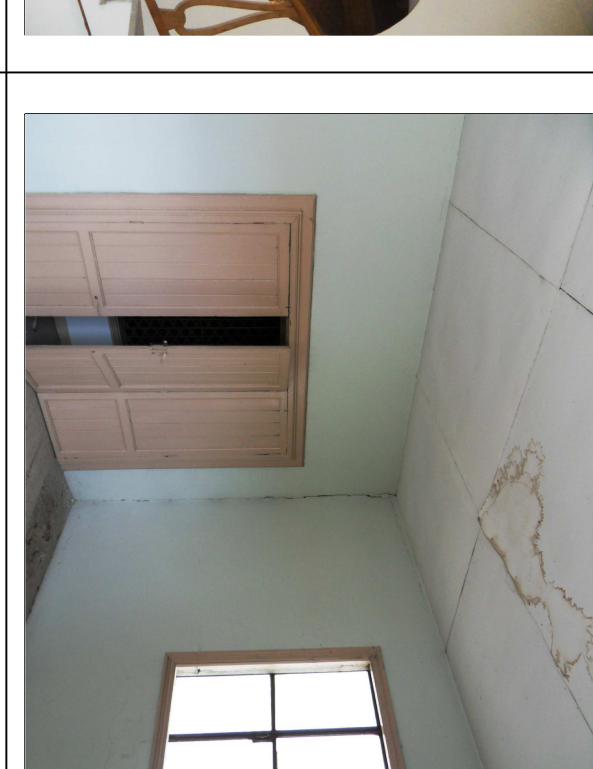


Foto n.I.G.12

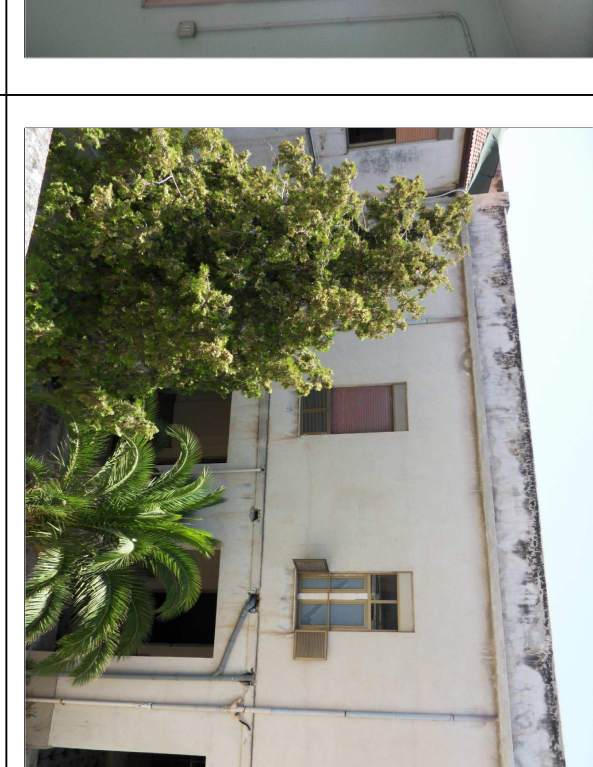


Foto n.I.G.13