




**CITTA' DI REGGIO CALABRIA**  
**EX MONASTERO DELLA VISITAZIONE**

**ANALISI DI DETTAGLIO DEL MANUFATTO**  
 (082)

INDAGINE VISIVA MEDIANTE RICOGNIZIONE FOTOGRAFICA DI DETTAGLIO	DATA: 29 NOVEMBRE 2013
ELABORAZIONE FOTOGRAFICA DI INQUADRAMENTO GENERALE	VERSIONE DEFINITIVA
	TAV. RF/MV-01
	SCALA 1:100


 Spin-Off Università della Calabria  
 Via Pizzo Bucci - 87036 Rende (CS) - ITALY  
 Email: info@sismiab.it - Internet: www.sismiab.it

Ing. G. PORCO  
 Responsabile  
 SISMIAB S.r.l.  
 Supporto all'attività di rilievo  
 Ing. F. MORRONE

Ing. D. ROMANO  
 Responsabile  
 SISMIAB S.r.l.  
 Supporto all'elaborazione CAD  
 Ing. G.T. MONTERO

DOCUMENTAZIONE FOTOGRAFICA

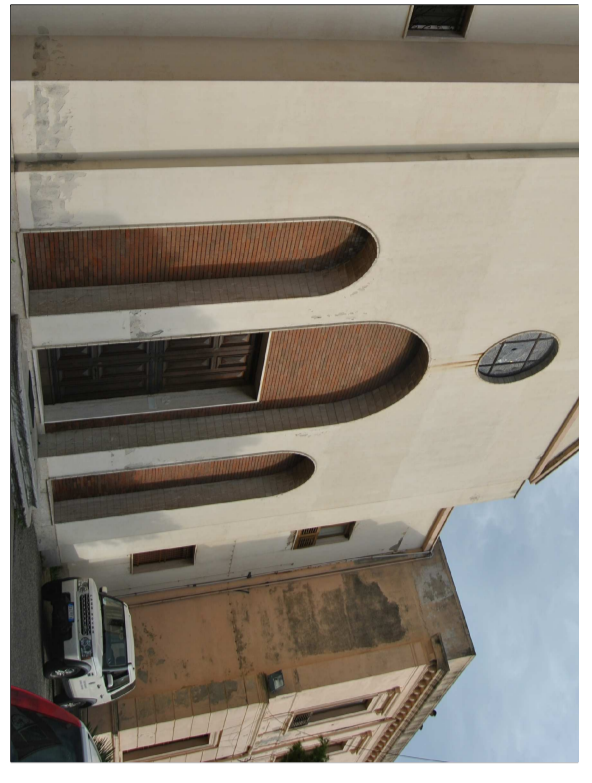


Foto n.1.G.01



Foto n.1.G.02



Foto n.1.G.03



Foto n.1.G.04



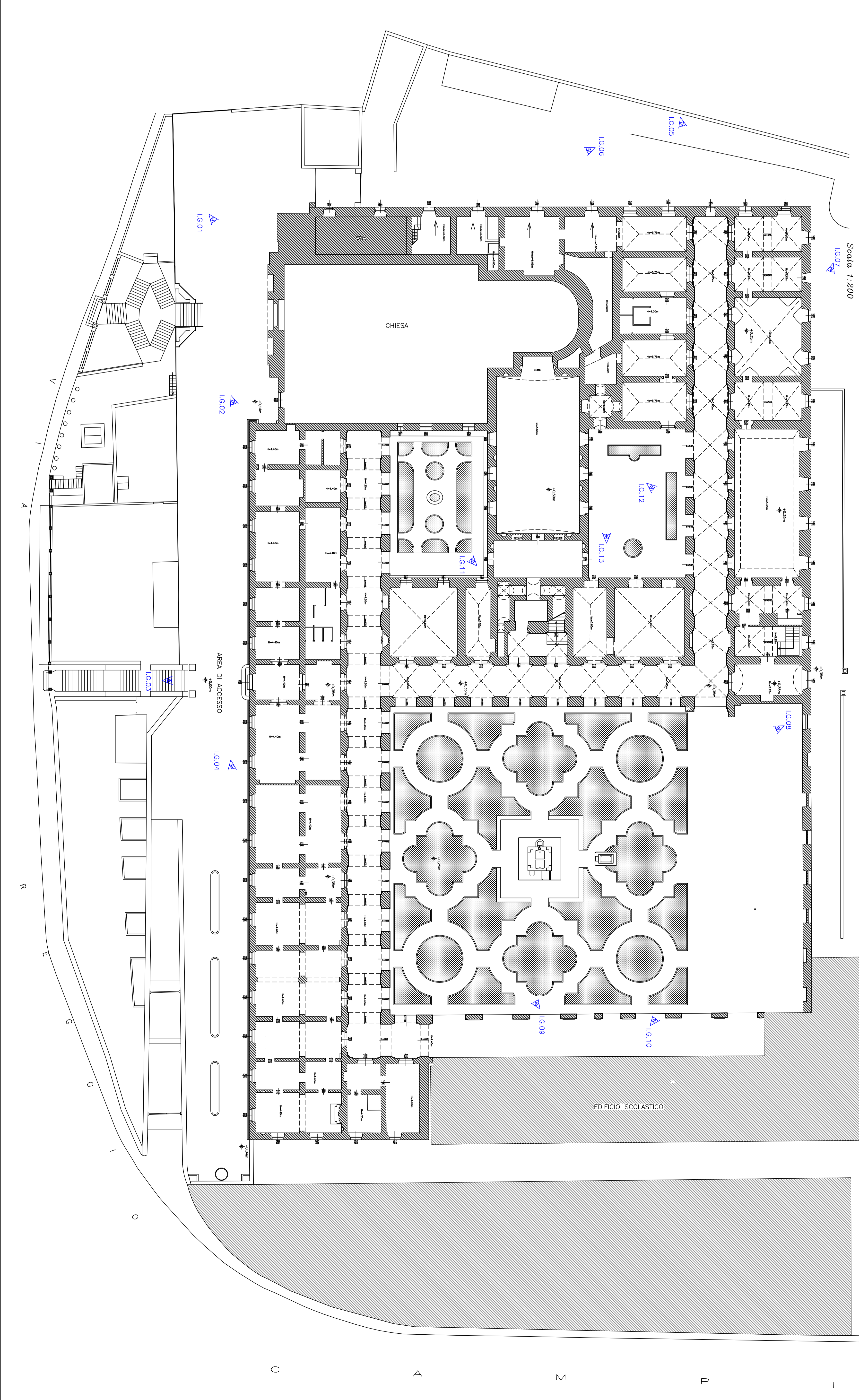
Foto n.1.G.05



Foto n.1.G.06

PIANTA PIANO TERRA

Scala 1:200



DOCUMENTAZIONE FOTOGRAFICA



Foto n.1.G.07



Foto n.1.G.08

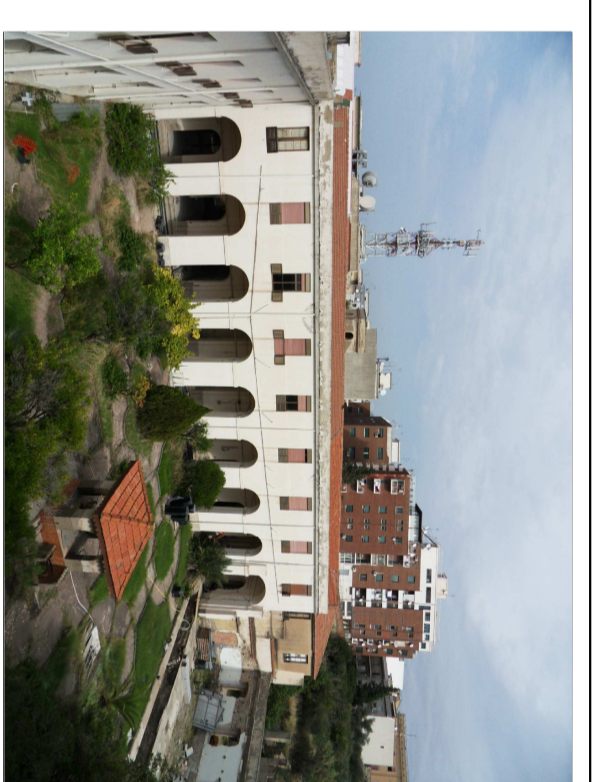


Foto n.1.G.09

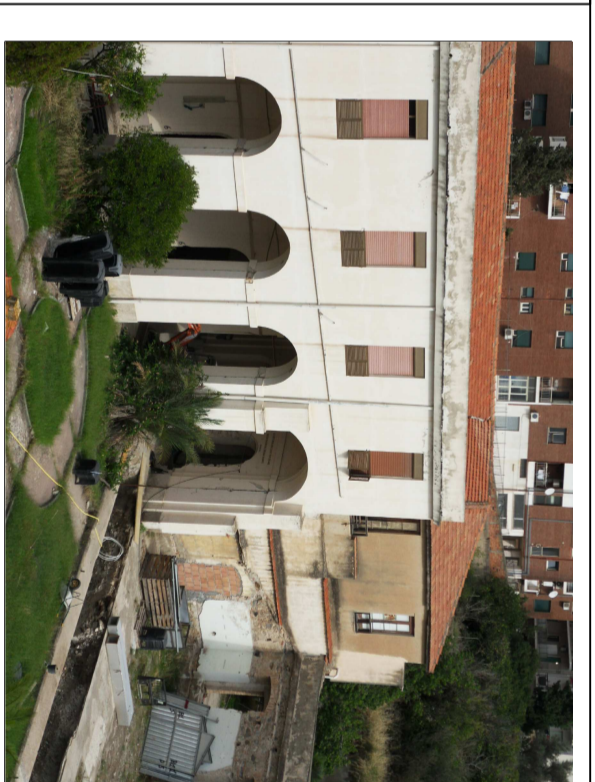


Foto n.1.G.10



Foto n.1.G.11



Foto n.1.G.12

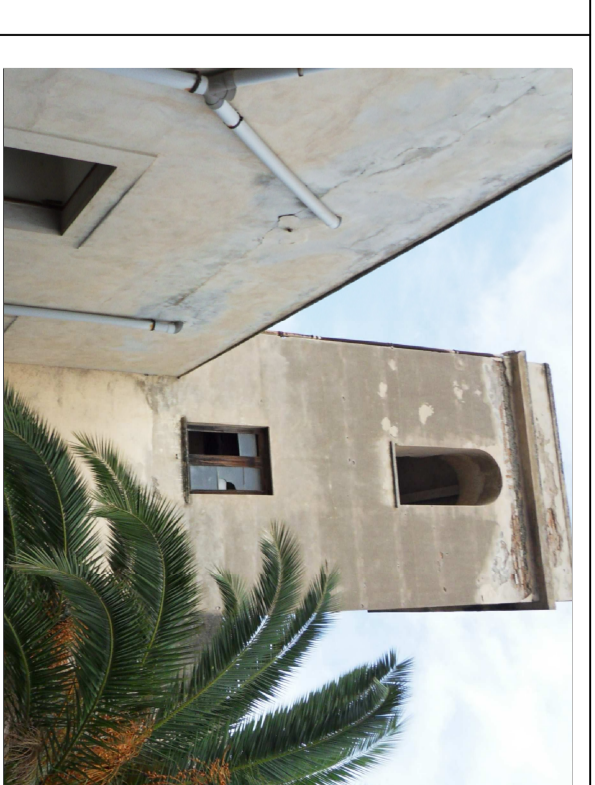


Foto n.1.G.13