

SISMLAB s.r.l.
Spin-Off Università della Calabria
Via Pietro Bucci - 87036 Rende (CS) – ITALY
Tel. : 0984 – 447093 --- Fax: 0984 – 447093
E-mail: info@sismmlab.it---Internet: www.sismmlab.it

DOCUMENTAZIONE FOTOGRAFICA

POSA IN OPERA DEL SISTEMA DI MONITORAGGIO SUI PALI DI FONDAZIONE - EDIFICIO IN C.A. PER CIVILE ABITAZIONE



IL SENSORE



FISSAGGIO DEI SENSORI ALLE ARMATURE

SISMLAB s.r.l.
Spin-Off Università della Calabria
Via Pietro Bucci - 87036 Rende (CS) – ITALY
Tel. : 0984 – 447093 --- Fax: 0984 – 447093
E-mail: info@sismmlab.it---Internet: www.sismmlab.it



POSA IN OPERA DELLE ARMATURE MONITORATE



SISMLAB s.r.l.

Spin-Off Università della Calabria

Via Pietro Bucci - 87036 Rende (CS) – ITALY

Tel. : 0984 – 447093 --- Fax: 0984 – 447093

E-mail: info@sismilab.it---Internet: www.sismilab.it



FASE DI GETTO



SISMLAB s.r.l.
Spin-Off Università della Calabria
Via Pietro Bucci - 87036 Rende (CS) – ITALY
Tel. : 0984 – 447093 --- Fax: 0984 – 447093
E-mail: info@sismmlab.it---Internet: www.sismmlab.it



IL SOSTEGNO INFORMATICO PER IL TRATTAMENTO DEI DATI RILEVATI

SISMLAB s.r.l.

Spin-Off Università della Calabria

Via Pietro Bucci - 87036 Rende (CS) – ITALY

Tel. : 0984 – 447093 --- Fax: 0984 – 447093

E-mail: info@sismmlab.it---Internet: www.sismmlab.it

***POSA IN OPERA DEL SISTEMA DI MONITORAGGIO SULLE TRAVI DI FONDAZIONE -
EDIFICIO IN C.A. PER CIVILE ABITAZIONE***



SISMLAB s.r.l.

Spin-Off Università della Calabria

Via Pietro Bucci - 87036 Rende (CS) – ITALY

Tel. : 0984 – 447093 --- Fax: 0984 – 447093

E-mail: info@sismmlab.it---Internet: www.sismmlab.it



INSTALLAZIONE DEL SENSORE SU UNA TRAVE DI FONDAZIONE



SISMLAB s.r.l.
Spin-Off Università della Calabria
Via Pietro Bucci - 87036 Rende (CS) – ITALY
Tel. : 0984 – 447093 --- Fax: 0984 – 447093
E-mail: info@sismmlab.it---Internet: www.sismmlab.it



FASE DI GETTO



SISMLAB s.r.l.

Spin-Off Università della Calabria

Via Pietro Bucci - 87036 Rende (CS) – ITALY

Tel. : 0984 – 447093 --- Fax: 0984 – 447093

E-mail: info@sismilab.it---Internet: www.sismilab.it

***POSA IN OPERA DEL SISTEMA DI MONITORAGGIO SUI PILASTRI E SULLE TRAVI –
- EDIFICIO IN C.A. PER CIVILE ABITAZIONE***



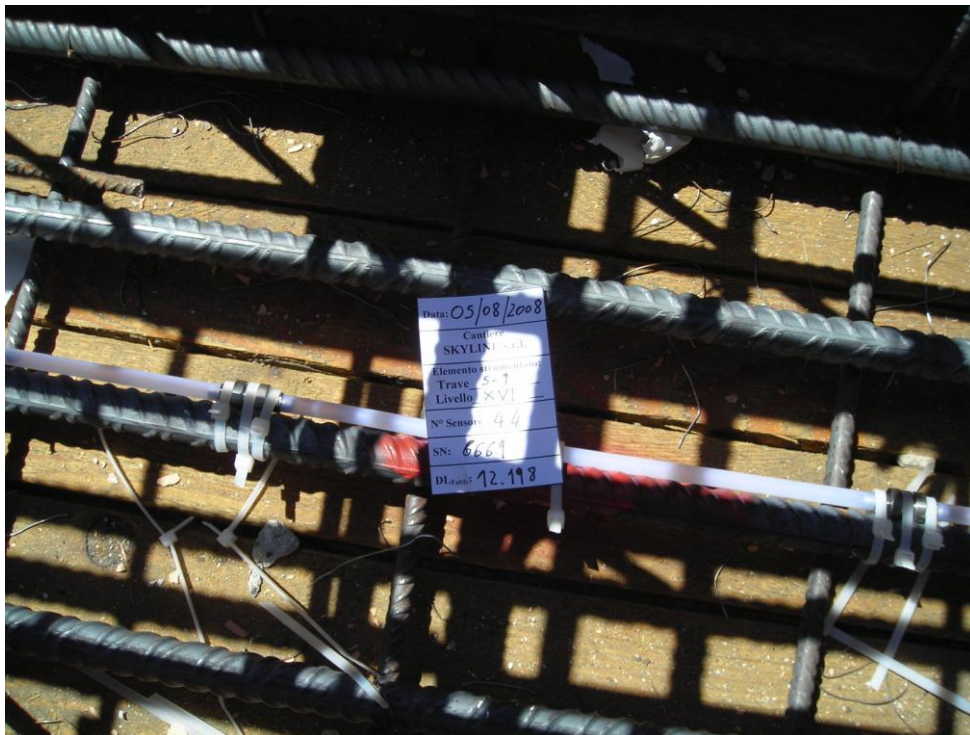
TRAVE STRUMENTATA (1 LIVELLO)



SISMLAB s.r.l.
Spin-Off Università della Calabria
Via Pietro Bucci - 87036 Rende (CS) – ITALY
Tel. : 0984 – 447093 --- Fax: 0984 – 447093
E-mail: info@sismilab.it---Internet: www.sismilab.it



TRAVE STRUMENTATA (XVI LIVELLO)



SISMLAB s.r.l.
Spin-Off Università della Calabria
Via Pietro Bucci - 87036 Rende (CS) – ITALY
Tel. : 0984 – 447093 --- Fax: 0984 – 447093
E-mail: info@sismilab.it---Internet: www.sismilab.it



TRAVE STRUMENTATA (XX LIVELLO)



SISMLAB s.r.l.
Spin-Off Università della Calabria
Via Pietro Bucci - 87036 Rende (CS) – ITALY
Tel. : 0984 – 447093 --- Fax: 0984 – 447093
E-mail: info@sismmlab.it---Internet: www.sismmlab.it



PILASTRO STRUMENTATO (II ORDINE)



SISMLAB s.r.l.
Spin-Off Università della Calabria
Via Pietro Bucci - 87036 Rende (CS) – ITALY
Tel. : 0984 – 447093 --- Fax: 0984 – 447093
E-mail: info@sismmlab.it---Internet: www.sismmlab.it



PILASTRO STRUMENTATO (XVIII ORDINE)



SISMLAB s.r.l.

Spin-Off Università della Calabria

Via Pietro Bucci - 87036 Rende (CS) – ITALY

Tel. : 0984 – 447093 --- Fax: 0984 – 447093

E-mail: info@sismmlab.it---Internet: www.sismmlab.it

COMPLETAMENTO DELLE STRUTTURE IN C.A.

